

En application de la loi « Démocratie de proximité » du 27 février 2002, le magazine des Pays de la Loire propose à chaque groupe politique un espace rédactionnel proportionnel au nombre d'élus qui le constituent. Les modalités de réalisation de cette rubrique ont été adoptées par le conseil régional, réuni en séance plénière.

GROUPE UNION POUR UN MOUVEMENT POPULAIRE GROUPE MOUVEMENT POUR LA FRANCE

Pourquoi une baisse de la taxe sur les carburants s'impose !

Chacun connaît les difficultés actuelles liées à la production de pétrole et les fortes tensions auxquelles est soumis le pouvoir d'achat des Français. Dans ce contexte, toute baisse du prix à la pompe est la bienvenue.

L'État, qui s'est engagé à un retour à l'équilibre des finances publiques, réalise des économies de fonctionnement qui se font sans hausse d'impôt ni de TVA pour ne pas peser sur les ménages. Il paraît donc très difficile que l'État diminue sa part de la taxe sur les carburants, la fameuse TIPP.

Dans le même temps, la majorité socialiste du Conseil Régional augmente à nouveau cette année la part régionale de la taxe sur les carburants (la TIPP) avec une recette attendue dépassant 200 millions d'euros. Pourtant la même majorité a déjà augmenté cette taxe à plusieurs reprises, notamment en 2006 et 2007.

Une région plus juste, n'est pas une région plus chère, bien au contraire.

70% des habitants de notre région utilisent leur véhicule pour se déplacer. Et, malgré l'offre plus importante de transports en commun, ils sont encore 57% dans les grandes agglomérations comme Nantes Métropole. Dans les deux tiers des cas, il s'agit de déplacements domicile-travail.

Le calcul est donc mauvais : prétextant d'aider plus encore les Ligériens, et pour mettre en place des politiques de soutien, on les fait payer davantage un carburant qui est particulièrement nécessaire et coûteux.

La nouvelle augmentation de la TIPP régionale qui s'applique cette année rapportera 30 millions d'euros en plus et correspond à une taxe totale à la pompe de 2,5 centimes par litre.

Et alors que l'apprentissage est une des responsabilités principales de la région, il est paradoxal de noter que l'indemnité de transport versée aux apprentis par la Région n'a pas suivi cette augmentation de la TIPP régionale.

Nous proposons donc de réévaluer scrupuleusement les différentes politiques d'aides régionales pour cibler celles qui relèvent des compétences de la région et éviter un gaspillage d'argent public qui ne sera pas épongé sans fin par la hausse des taxes sur les ménages.

Alors que les finances régionales sont équilibrées et que le train de vie de cette collectivité est largement plus aisé que celui de l'État, nous demandons au Président socialiste de la région de ramener le taux de la part régionale de la TIPP à sa valeur plancher.

CONTACT : 02 28 20 61 10 - ump@paysdelaloire.fr
02 28 20 61 10 - mpf@paysdelaloire.fr

GROUPE NOUVEAU CENTRE GROUPE ALLIANCE CENTRISTE

Recherche : plaider ensemble pour l'Ouest

La recherche et l'innovation sont au cœur du développement ligérien : de ses activités et des emplois actuels et à venir. Les Centristes regrettent que le projet interrégional « Campus d'Innovation Ouest » n'ait pas été retenu dans la présélection gouvernementale « Initiatives d'Excellence », dotée de 7 milliards d'euros. Écartés, les Centristes n'ont pas pu plaider pour ce formidable projet, qui doit irriguer

l'ensemble des territoires de l'Ouest. Pourtant, la défense et la promotion de la recherche doivent dépasser les clivages partisans. Unis, tous les élus régionaux doivent soutenir les projets de recherche et d'innovation, initiés par les professionnels (entreprises, universités, laboratoires...), pour conquérir et construire l'emploi de demain.

CONTACT : 02 28 20 61 12 - nouveaucentre@paysdelaloire.fr
02 28 20 64 69 - alliancecentriste@paysdelaloire.fr

GROUPE ÉCOLOGIE SOLIDARITÉ

Montée du FN et abstentionnisme lors des cantonales, le message des électeurs est clair : refus de la politique de Nicolas Sarkozy et manque de clarté des propositions de la gauche. Si la gauche ne gagne pas à chaque fois quand elle est unie, elle perd à coup sûr quand elle est divisée. La gauche doit réagir avant 2012 !

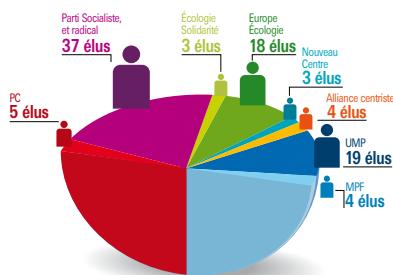
CONTACT : 02 28 20 61 37
ecologiesolidarite@paysdelaloire.fr

GROUPE DES ÉLUS COMMUNISTES

Défendons l'Enseignement Agricole Public

La majorité présidentielle conduit son assèchement pur et simple (200 classes fermées en cinq ans, 100 suppressions de postes en 2011). Pourtant, chacun reconnaît sa diversité de formations, ses taux d'insertion professionnelle (plus de 90%), son rôle d'enseignement alternatif, et de maintien d'activité en territoire rural. Les élu-e-s communistes soutiennent son Comité de Défense et de Développement et ses « opérations vérité » alertant le grand public sur les enjeux dans ce secteur.

CONTACT : 02 28 20 61 07
groupe.communiste@paysdelaloire.fr



GROUPE SOCIALISTE ET RADICAL

Mars 2010 – mars 2011 : une année utile, pour tous

Il y a un peu plus d'un an, l'équipe majoritaire menée par Jacques Auxiette était reconduite à la tête de la Région des Pays de la Loire. Nos concitoyens ont fait confiance à la gauche et aux écologistes rassemblés, pour construire une Région toujours plus juste, plus solidaire et plus humaine. Une équipe fortement renouvelée s'est mise au travail pour appliquer un programme tourné vers l'amélioration des conditions de vie des Ligériens et le développement de notre Région. Une grande partie des engagements a déjà été tenue.

Au service des solidarités :

- > pack autonomie pour les jeunes, en matière de santé, culture et transports,
- > création du fonds social lycéen et mise à disposition d'un équipement informatique pour les lycéens et apprentis les plus démunis,
- > financement d'un séjour éducatif d'une semaine en Europe au cours de la scolarité de chaque élève,
- > mise en accessibilité des structures de formation pour les jeunes en situation de handicap,

- > création d'un Fonds régional de lutte contre les discriminations,
- > création du Fonds régional de co-investissement pour les PME,
- > lancement du «Gérontopôle» qui interviendra en matière de formation, de santé publique, de recherche ou en soutien aux initiatives locales, en faveur des personnes âgées.

Au service du développement économique et de l'emploi :

- > forte progression des crédits destinés à la recherche et à l'enseignement supérieur,
- > doublement du nombre de "Plateformes Régionales d'Innovation" pour rapprocher les entreprises des acteurs de la recherche et de la formation,
- > lancement d'une 2^e génération de «Prêts Régionaux de Redéploiement Industriel»,
- > instauration du Fonds régional de co-investissement dédié aux PME en phase de développement,
- > lancement d'un plan régional de continuité professionnelle pour sécuriser l'emploi de plus de 10 000 salariés.

Au service du développement durable :

- > nouveaux dispositifs d'aides favorisant la maîtrise de l'énergie des particuliers et des collectivités,
- > plan d'investissements immobiliers dans les lycées et CFA visant à la maîtrise des consommations, au développement des énergies renouvelables et à la réduction des gaz à effet de serre (objectif «3x30 %»),
- > généralisation progressive de l'éco-conditionnalité des aides régionales.

Étape cruciale depuis mars dernier, la mise en place d'un nouveau plan d'investissement 2011 – 2016 de près de 2,8 milliards d'euros consacrera :

- > plus de 710 millions pour les transports et déplacements : renforcement de notre place en Europe et modernisation du réseau local de TER,
- > plus de 700 millions pour l'éducation, l'apprentissage et la formation : construction de 4 lycées à Nantes, Pornic, Beaupréau et Clisson,
- > plus de 630 millions pour accompagner le développement économique et la recherche,

> plus de 600 millions en faveur des dispositifs de solidarité entre les territoires et pour l'environnement : préservation de l'estuaire de la Loire, soutien aux énergies renouvelables, mais aussi réhabilitation thermique des logements sociaux...

> plus de 100 millions, enfin, consacrés à la poursuite de notre action en matière culturelle et sportive.

Au cours de cette première année, nous avons également dû faire face aux conséquences, toujours présentes, de la crise sociale et économique qui frappe notre pays. C'est pourquoi, dans la lignée du plan «anti-crise» adopté en 2009, nous poursuivons, et accentuons, notre effort par des mesures ambitieuses et efficaces au service des salariés et de leurs entreprises.

Une année bien remplie donc, et qui décuple notre volonté de nous battre pour améliorer la vie des Ligériens, où qu'ils soient et quels qu'ils soient.

Comme nous nous y étions engagés, nous avons franchi, avec vous, un nouveau cap !

CONTACT : 02 28 20 61 20 - groupe.ps@paysdelaloire.fr

GROUPE EUROPE ÉCOLOGIE

Une autre énergie est possible

Fukushima nous le rappelle tristement, l'énergie nucléaire n'est pas une solution d'avenir. Au-delà des risques sanitaires, le nucléaire n'est ni propre (nous nous débarrassons de déchets que personne aujourd'hui ne sait traiter), ni durable (nous surexploitions l'uranium dans des pays lointains et souvent dans des conditions indécentes).

De plus, contrairement au photovoltaïque et à l'éolien, l'opacité sur le coût de l'énergie atomique est totale.

La sortie du nucléaire est une priorité. C'est ce que souhaitent 70 % des Français (sondage Ifop – mars 2011).

Nos besoins en énergie continuent d'augmenter tandis que les coûts de la production énergétique croissent eux-mêmes à une allure vertigineuse. Aujourd'hui, sortir du nucléaire passe par la sobriété, l'efficacité et le développement des énergies propres et renouvelables. C'est ce scénario de transition énergétique que les écologistes promeuvent

depuis des décennies et qu'il est urgent de mettre en œuvre. En Pays de la Loire, les élu-e-s Europe Ecologie Les Verts, dont Emmanuelle Bouchaud, Vice-Présidente à l'énergie, agissent en ce sens : rénovation thermique des 120 lycées publics et dans le logement social, aide à l'isolation chez les particuliers, soutien aux énergies marines renouvelables, à l'éolien terrestre, au solaire photovoltaïque...

La transformation écologique de l'économie, que porte le groupe EELV,

s'inscrira concrètement dans le futur schéma régional de l'économie et de l'emploi durables (SREED). En effet, le développement des éco-filières et des énergies renouvelables y prend une place prépondérante. Car, faut-il le rappeler ? Pour 1 milliard d'euros investis dans les énergies renouvelables, c'est 15 fois plus d'emplois locaux et durables créés sur nos territoires que pour la même somme investie dans le secteur nucléaire.

CONTACTS : 02 28 20 61 25 - europe-ecologie@paysdelaloire.fr - www.ee-cr-pdl.net