

En application de la loi « Démocratie de proximité » du 27 février 2002, le magazine des Pays de la Loire propose à chaque groupe politique un espace rédactionnel proportionnel au nombre d'élus qui le constituent. Les modalités de réalisation de cette rubrique ont été adoptées par le conseil régional, réuni en séance plénière.

GROUPE UNION POUR UN MOUVEMENT POPULAIRE

Quelle note pour les Pays de la Loire ?

La crise de la dette met les finances publiques sous pression. L'Etat a pris des mesures fortes avec la révision générale des politiques publiques, le non-remplacement d'un fonctionnaire sur 2... La réaction des administrations publiques locales est plus nuancée alors qu'elles entrent à hauteur de 20 % dans les dépenses publiques françaises. En Pays de la Loire, les dépenses ont atteint 1,7 milliard d'euros en 2010 soit plus du double de celles de 2003 avant l'arrivée de la gauche. Hausse des impôts locaux de plus de 20 %, réforme territoriale, TIPP, transferts de compétences, accroissement de la population, développement des entreprises, les péripéties ont été nombreuses, comparons pour y voir clair.

| Comptes officiels de la région | 2003 | 2010 | variation |
|--|----------|----------|-----------|
| Impôts directs par habitant | 47,94 € | 72,93€ | +52 % |
| Dépenses de fonctionnement de l'institution par habitant | 121,45 € | 210,37 € | +70 % |
| Dette par habitant | 122 € | 262,26 € | +115 % |
| Encours de dette/recettes réelles de fonctionnement | 0,65 | 0,89 | + 37 % |

32,8 % c'est la variation des dépenses d'équipement de la région, soit bien moins que les dépenses de fonctionnement qui ont absorbé la hausse considérable des impôts.

La dette a plus que doublé et la capacité à la rembourser s'est dégradée.

Selon ces données officielles, c'est proportionnellement moins d'argent consacré à l'aménagement du territoire, qui permettrait pourtant d'améliorer notre compétitivité, plus d'impôts sur les entreprises, plus d'impôts locaux et plus de dette publique pesant sur tous les concitoyens de notre région.

Notée AA, deux crans en dessous du AAA de l'État, notre région a mangé son pain blanc. La majorité régionale devrait s'inspirer des régions espagnoles et de leurs amis politiques ibériques qui ont le sens des réalités et l'esprit de responsabilité.

Dommage qu'elle n'ait pas utilisé ces 7 dernières années pour investir dans de grands chantiers. L'avenir est en trompe l'œil : la participation à l'aéroport de Notre-Dame-des-Landes est une avance remboursable et la LGV ouest est remboursée par une TIPP dédiée.

CONTACT : 02 28 20 61 10 - ump@paysdelaloire.fr

GROUPE MOUVEMENT POUR LA FRANCE

Opacité, manque d'informations budgétaire et comptable, pas de transmission à l'opposition... nous dénonçons la manière dont sont attribuées nombre de subventions régionales : un festival qui, après plusieurs refus, s'est

soudain vu attribuer sans raison des aides ou un autre qui bénéficie de 200 K€ sans présentation d'aucun élément financier : il est temps de remettre l'égalité et la démocratie au cœur des aides régionales pour éviter le clientélisme.

CONTACT : 02 28 20 61 39 - mpf@paysdelaloire.fr

GROUPE NOUVEAU CENTRE GROUPE ALLIANCE CENTRISTE

Restauration dans les lycées : pour la justice sociale

La restauration scolaire constitue une charge financière importante pour les familles ligériennes. Elle représente aussi un enjeu alimentaire essentiel. La restauration durable mobilise la qualité nutritionnelle et l'approvisionnement de proximité. Afin de préserver le pouvoir d'achat des familles et d'assurer une équité de traitement sur tout le territoire régional, les Centristes demandent, depuis

plusieurs mois, l'harmonisation progressive du tarif de cantine et la mise en place d'une modulation sociale. En effet, les distorsions de tarifs constatées sur le territoire régional ne sont pas acceptables, puisqu'un repas est vendu 3,2 € dans un lycée de la région et 4,6 € dans un autre. Inspirons-nous des départements qui ont mis en place ce tarif unique.

CONTACT : 02 28 20 61 12 - nouveaucentre@paysdelaloire.fr
02 28 20 64 69 - alliancecentriste@paysdelaloire.fr

GROUPE SOLIDARITÉ ÉCOLOGIE

Le plan de redressement financier pour limiter la dette de l'État alourdit un peu plus les charges des salariés les plus pauvres et des classes moyennes pendant que les plus riches et les entreprises continuent à spéculer en paix. Ce gouvernement au service de l'argent augmente les inégalités sans résoudre les problèmes !

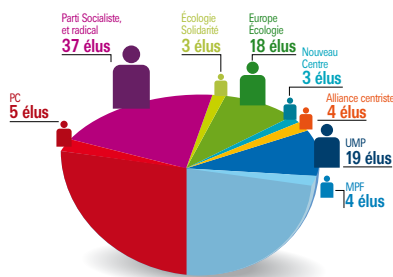
CONTACT : 02 28 20 61 37
ecologiesolidarite@paysdelaloire.fr

GROUPE DES ÉLUS COMMUNISTES

Pays de la Loire : la VRAIE règle d'or

Avec la « règle d'or », le gouvernement manipule les esprits. Cette règle garantirait en fait que, quel que soit le gouvernement, une seule politique serait possible (dixit Nadine Morano) : celle qui consiste à réduire toute dépense d'investissement ou de service public pour satisfaire les marchés financiers. Notre Région fait un autre choix : en lançant un 2^e emprunt obligataire, encadré par sa charte de déontologie financière, elle mobilise les banques sur de l'investissement utile.

CONTACT : 02 28 20 61 07
groupe.comuniste@paysdelaloire.fr



GROUPE SOCIALISTE ET RADICAL

Entre mauvaises nouvelles et espoirs

Les mauvaises nouvelles s'accumulent.

L'INSEE confirme une **précarisation et une paupérisation grandissantes dans notre pays**. La crise et l'augmentation sans précédent du chômage sont certes passées par là, mais l'UMP aussi, au pouvoir depuis bientôt 10 ans.

Les entreprises du CAC 40 voient leurs profits toujours plus hauts et préfèrent racheter leurs actions plutôt qu'investir dans le monde réel qui en aurait pourtant bien besoin. Pendant ce temps, le gouvernement impose un plan d'austérité injuste, conséquence directe d'années de cadeaux fiscaux inefficaces qui se chiffrent en dizaines de milliards d'euros et qui ont creusé dramatiquement les finances publiques.

Pour la première fois de son histoire, le premier poste de dépenses du budget de la France en 2012 sera consacré au remboursement de la dette. Devant le budget de l'Éducation nationale. Tout un symbole ! L'incurie de ce gouvernement est à son comble. Minée par les affaires,

dévastée par des mesures inefficaces et injustes, privée de tout sens commun, la majorité nationale UMP tient à bout de bras un Président de la République qui s'enfoncé, emportant avec lui le rêve du « Ensemble tout devient possible ».

La situation serait ubuesque si elle n'était pas dramatique pour des millions de personnes.

La rentrée scolaire de septembre a vu encore les moyens de l'Éducation nationale amputés : 16 000 postes et 1 500 classes dans le primaire en moins, alors que le nombre d'élèves continue d'augmenter... Et un cynisme gouvernemental poussé à son paroxysme au travers d'une campagne de recrutement de 17 000 enseignants-précaires !

Dans ce sombre tableau, des raisons d'espérer existent :

D'abord au niveau national, la victoire historique de la Gauche lors des élections sénatoriales du 25 septembre apporte un nouvel élan démocratique à nos institutions. Si elle ne peut totale-

ment empêcher les décisions souvent irresponsables et injustes du gouvernement, cette victoire permet tout au moins de les entraver tout en préparant la nécessaire alternance en mai 2012.

Une majorité de Gauche au Sénat, c'est aussi l'expression des mécontentements des territoires, des élus de collectivités, malmenés depuis des années par la « réforme territoriale », véritable régression territoriale, et la suppression de la taxe professionnelle qui veut enlever aux conseils régionaux les moyens de leurs actions. Nous attendons avec impatience l'acte 3 de la décentralisation porté par la Gauche.

Yannick Vaugrenard, conseiller régional et rapporteur général du budget, a été élu Sénateur de Loire-Atlantique. Les élus du groupe socialiste et radical le félicitent pour sa belle victoire.

Au niveau local, les décisions du conseil régional des Pays de la Loire restent le laboratoire de ce qu'il faudra reproduire, généraliser, au plan

national : gratuité des manuels scolaires, aide à la première mutuelle, caution pour le logement des jeunes, formation gratuite pour les chômeurs, politique volontariste en matière de transports avec des ouvertures de lignes, une offre de transport de plus en plus importante, investissements considérables dans les lycées, l'enseignement supérieur, la recherche ou encore le développement durable, avec des critères de conditionnalité des aides...

Le plan d'accompagnement des mutations, bientôt lancé dans notre région, permettra aussi de poursuivre l'adaptation de notre région aux transformations économiques sociales et environnementales, afin de protéger l'horizon professionnel des Ligériens.

Désormais, nous attendons avec espoir un changement de majorité et un changement de politique qui permettront à notre pays de retrouver le chemin du progrès et des solidarités, et de répondre enfin aux attentes citoyennes.

CONTACT : 02 28 20 61 20 - groupe.ps@paysdelaloire.fr

GROUPE EUROPE ÉCOLOGIE-LES VERTS

Jeunes et vieux : mieux vivre ensemble

En 2030, 31% des Ligériens auront plus de 60 ans. 78 000 d'entre eux seront en situation de dépendance. Il est plus qu'urgent de proposer des solutions humaines et justes pour vivre tous ensemble dans le respect des parcours de vie de chacun.

La crise actuelle tend à exacerber les tensions intergénérationnelles. Mais elle est aussi une opportunité de modifier la donne en sortant du culte de la performance qui exclut les jeunes et les vieilles, toutes celles et ceux qui ne sont pas encore ou plus

rentables économiquement. Pourtant nos aîné-e-s sont loin d'être inutiles : souvent engagés dans la vie associative, ils dynamisent nos territoires et ont le temps pour la transmission des savoirs.

Changer notre regard, c'est dépasser notre modèle de développement actuel et mettre en place de nouveaux outils qui seront en prime des leviers économiques, environnementaux et surtout sociaux. Ainsi, professionnaliser et valoriser les métiers de l'accompagnement, c'est créer des

emplois locaux, non précarisés et accessibles, tout en répondant à la demande des personnes âgées et de leur famille. Soutenir des projets d'économie sociale et solidaire (par ex : le logement partagé), c'est soutenir la cohésion sociale par le lien intergénérationnel et la mixité sociale. Mieux réfléchir l'aménagement du territoire (maisons de santé, services) et les mobilités, c'est permettre aux plus jeunes, aux plus vieux, aux plus pauvres ou encore aux personnes handicapées d'être plus autonomes.

Soutenir la recherche et l'innovation technologique ou sociale en matière de dépendance, c'est aussi créer les entreprises qui construiront les produits et les services adéquats. C'est tout cela que les conseillers régionaux Europe Écologie Les Verts portent. Le Gérontopôle, initié par le professeur Berrut et soutenu par la Région, voit sa première pierre posée en novembre. Nous espérons qu'il dynamisera et apportera les premières réponses concrètes à ces enjeux.

CONTACTS : 02 28 20 61 24 - europe-ecologie@paysdelaloire.fr - www.ee-cr-pdl.net

WWW.PAYSDELALOIRE.FR