

En application de la loi « Démocratie de proximité » du 27 février 2002, le magazine des Pays de la Loire propose à chaque groupe politique un espace rédactionnel proportionnel au nombre d'élus qui le constituent. Les modalités de réalisation de cette rubrique ont été adoptées par le Conseil régional, réuni en séance plénière.

## GROUPE UNION POUR UN MOUVEMENT POPULAIRE

### L'État financera l'institut de recherche technologique Jules Verne à Nantes

La pertinence et l'adéquation du dossier vis-à-vis des enjeux du Programme d'Investissement d'Avenir ont convaincu le jury international mis en place par le Commissariat Général pour l'Investissement.

Nous nous félicitons de cette décision, annoncée à Nantes par Valérie Pécresse Ministre de l'Enseignement supérieur et de la Recherche le 20 mai. C'est l'un des 6 projets d'Institut de recherche technologique (IRT) retenus en France. Cela démontre, une nouvelle fois, s'il en était besoin, l'investissement de l'Etat dans notre région.

Il s'agit d'un investissement d'avenir qui doit permettre à notre territoire de rattraper son retard en matière de recherche. Dédié aux « Technologies avancées de production, composites, métalliques et structures hybrides », il réunira en 2011-2012, sur un même site, formations de haut niveau, laboratoires de recherche, moyens de prototypage et de démonstrations industriels.

L'IRT Jules Verne placera les Pays de la Loire au premier plan de la recherche et des technologies sur les nouveaux matériaux qui utiliseront l'automobile, l'aéronautique et la construction navale. Il accueillera 1000 d'étudiants et engendrera la création de 5000 emplois directs en 10 ans.

C'est une nouvelle étape de la coopération entre les géants industriels, les PME innovantes, les Universités et les Grandes Ecoles de notre région, que nous avons initiée sous la présidence du Conseil régional de François Fillon, que l'Etat a poursuivi ces dernières années avec le pôle de compétitivité EMC<sup>2</sup> et qui rassemble à nouveau tous ces acteurs pour la réussite de l'IRT Jules Verne.

L'Etat accompagnera financièrement ce projet, c'est encore une bonne nouvelle pour l'IRT dont le coût estimé à 500 millions d'euros place résolument cet équipement sur une dimension nationale et internationale puisqu'il a l'ambition de devenir une référence mondiale dans le domaine des matériaux composites multidimensionnels.

CONTACT : 02 28 20 61 10 - ump@paysdelaloire.fr

## GROUPE MOUVEMENT POUR LA FRANCE

Avec le pass contraception, la région promet une nouvelle manière d'ôter à l'ensemble des parents leur autorité et leur capacité à jouer leur rôle d'éducateurs. En ouvrant à des mineurs ce dispositif, sans même en informer leurs

parents, la région institutionnalise la fracture entre parents et enfants sur ce sujet sensible. Elle anéantit tout dialogue et laisse les jeunes seuls face à eux-mêmes. C'est irresponsable et dangereux.

CONTACT : 02 28 20 61 10 - mpf@paysdelaloire.fr

## GROUPE NOUVEAU CENTRE GROUPE ALLIANCE CENTRISTE

### Pour un plan agricole régional d'urgence

Notre région connaît sa pire sécheresse depuis 40 ans ! Si nous avons souligné l'efficacité du plan régional anti-crise en matière industrielle, nous regrettons que la majorité n'ait pas voulu soutenir le monde agricole face aux crises qu'il connaît (lait, élevage). Nous avons proposé au Budget Supplémentaire une réponse vigoureuse, pour riposter aux difficultés immédiates de ce pilier de notre

économie (40 000 agriculteurs, 135 000 salariés de l'industrie agroalimentaire) par la création d'un fonds d'aide d'urgence (prise en charge de l'achat du fourrage et des frais de transport) d'au moins 2 millions d'euros. A moyen terme, plusieurs actions peuvent limiter les dépendances à l'eau : mise en œuvre de programmes de retenues et renforcement des capacités de stockage existantes.

CONTACT : 02 28 20 61 12 - nouveaucentre@paysdelaloire.fr  
02 28 20 64 69 - alliancecentriste@paysdelaloire.fr

## GROUPE ÉCOLOGIE SOLIDARITÉ

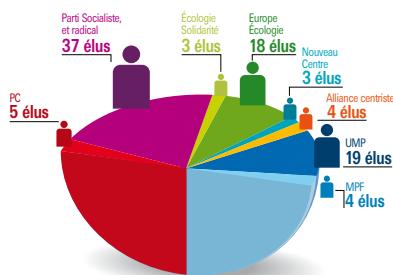
Contrairement aux idées reçues, l'Allemagne, qui s'engage à sortir du nucléaire d'ici 2022, exporte plus d'électricité en France qu'elle n'en importe. Le nucléaire est dangereux et peu créateur d'emplois au regard de l'argent investi. Il faut un nouveau plan énergétique en France qui comprenne à terme l'arrêt du nucléaire !

CONTACT : 02 28 20 61 37  
ecologiesolidarite@paysdelaloire.fr

## GROUPE DES ÉLUS COMMUNISTES

L'aéroport de Notre-Dame-des-Landes entrera en fonction en 2017. Complémentaire du ferroviaire, des autoroutes de la mer et du routier, il désenclave la Bretagne et les Pays de la Loire. Le développement passe enfin par le Grand Ouest ! Au terme de décennies de débats dans les collectivités et avec l'État, de **débats et enquêtes** publiques avec la population, ce projet entre enfin dans sa phase active. Ceux qui comptaient instrumentaliser les inquiétudes liées à l'écologie en sont pour leurs frais. Au fil des **scrutins**, les Ligériens ont répondu : « Dans développement durable, il y aussi **développement** ! »

CONTACT : 02 28 20 61 07  
groupe.comuniste@paysdelaloire.fr



## GROUPE SOCIALISTE ET RADICAL

### Tenir le cap !

En cette période estivale, l'action des élus socialistes et radicaux ne faiblit pas ! Nous continuons à agir pour l'emploi, les solidarités, la préservation de l'environnement.

Nous investissons toujours plus dans les transports, la recherche ou les grands équipements sportifs. **Nous gardons le cap fixé en mars 2010** pour poser les bases d'un avenir plus juste, plus solidaire et plus humain en Pays de la Loire.

Ce cap s'articule autour de **trois grands schémas** fixant les priorités politiques, les perspectives d'action et les méthodes à employer tout au long du mandat : en matière de solidarités, de jeunesse, et au service de l'emploi et de l'innovation.

Ces schémas nous permettent de voir loin, de préparer l'avenir et d'anticiper les évolutions économiques, sociales ou environnementales de notre région. Ils nous placent sur les chemins d'un développement durable et harmonieux de nos territoires.

Dans la suite logique des démarches participatives de 2005 et 2008, la

Région fait le choix de construire ses politiques avec vous, de vous associer dans leur mise en œuvre et leur évaluation.

Durant 6 mois, les associations, les collectivités locales et les acteurs du monde des jeunes, de l'économie, de la santé et du social, se sont mobilisés à nos côtés. Plus de 900 personnes ont ainsi pu participer à cette démarche, à travers des réunions et la tenue d'une dizaine de conférences.

Parallèlement, 400 jeunes sur l'ensemble du territoire ligérien ont conduit une réflexion sur la santé, les conditions de vie, la citoyenneté. Ajoutons aussi l'organisation des « Ateliers régionaux » en janvier 2011 et la tenue de l'« Assemblée des territoires » en mai 2011, ouverts à l'ensemble des élus locaux.

**Les schémas sont désormais construits.** Ils donnent du sens à notre action en puisant leur inspiration dans le réel, le quotidien, et nous ouvrent les portes des Pays de la Loire de demain. La démarche qui les a vus naître sera

pérennisée et approfondie, pour les enrichir.

En octobre dernier le Conseil régional décidait de sa participation au financement du projet d'aéroport du Grand Ouest, qui verra le jour à Notre-Dame-des-Landes.

Notre participation, rappelons-le, n'est pas un « chèque en blanc » ! Elle est la contrepartie de conditions fortes et clairement exprimées : **desserte en transports collectifs de l'aéroport, maintien des espaces agricoles et naturels au sud et nord du site, sans oublier l'accompagnement des territoires concernés.**

Le projet, désormais réalité, vient d'entrer dans sa phase opérationnelle. Le contrat de concession conclu entre l'Etat, décideur du projet, et la « Société Aéroports du Grand Ouest » a pris effet au 1<sup>er</sup> janvier 2011. Un nouveau « Syndicat mixte » vient d'être créé pour porter la participation des collectivités à la réalisation des équipements aéroportuaires et à leur desserte, et répondre aux besoins liés à l'accessibilité de l'aéroport, à

l'organisation des activités économiques et agricoles, à l'accueil des populations et à la préservation de l'environnement.

La Région y prendra toute sa part, dans l'intérêt de ses habitants. De tous ses habitants.

Parallèlement, **l'effort considérable du Conseil régional en direction du développement des transports ferroviaires ne faiblit pas :**

62 200 000 € pour la Ligne à Grande Vitesse Bretagne - Pays de la Loire  
9 075 000 € pour la liaison rapide Nantes - Angers - Laval - Rennes dite « Virgule de Sablé ». En 2016, le temps de trajet sera diminué d'une heure entre Laval et Nantes et sera divisé par deux entre Angers et Laval !  
165 000 € pour les études de la liaison nouvelle Nantes - Rennes.

Le cap est tenu. Il le sera tout au long du mandat, « contre vents et marées ». Les Conseillers régionaux socialistes et radicaux vous souhaitent un bel été.

CONTACT : 02 28 20 61 20 - groupe.ps@paysdelaloire.fr

## GROUPE EUROPE ÉCOLOGIE

### Trois nouveaux schémas régionaux : vers une région éco-responsable

Le 27 juin, le Conseil régional a validé ses trois schémas régionaux. Ces schémas, « de l'économie et emploi durables, des jeunes et santé, social et territoires » sont les textes d'orientation qui fixent le cap de l'action régionale à moyen terme. Ils sont en quelque sorte notre feuille de route pour les trois à cinq années à venir. Plusieurs mois de travail et de concertation avec l'ensemble des acteurs du

territoire, associations, entreprises, institutions, collectivités, ont permis d'aboutir à ce résultat partagé. Les élu-es Europe Écologie Les Verts se sont beaucoup investis dans cette réflexion en participant ou en animant certains ateliers ainsi qu'en co-pilotant le schéma de l'économie et de l'emploi durables. L'écologie politique prend ainsi une part croissante dans l'action régionale. La transformation

écologique et sociale de l'économie régionale est en marche, apportant progressivement de nouvelles réponses, comme nous nous y étions engagés lors des élections régionales de 2010. La formation (initiale comme continue) est ainsi placée au cœur du développement économique et de l'emploi pour préparer l'avenir. En 2009, le plan anti-crise de la région avait permis d'apporter des solutions positives dans

l'urgence tant aux entreprises qu'aux salariés en difficulté. Aujourd'hui, ces schémas ont l'ambition d'aller un peu plus loin et d'accompagner sur la durée le développement économique régional en l'ancrant encore plus sur les territoires et en plaçant les femmes et les hommes en son cœur. Tout cela participe à la construction d'une région éco-responsable.

CONTACTS : 02 28 20 61 24 - europe-ecologie@paysdelaloire.fr - www.ee-cr-pdl.net