



Groupe Union pour un mouvement populaire

La parole donnée, ce n'est pas du vent

Le Président de la République a annoncé à Saint-Nazaire, mardi 25 janvier, l'ouverture d'un appel d'offres pour la construction d'éoliennes en mer d'une capacité de 3 000 mégawatts, pour un investissement de l'ordre de 10 milliards d'€. L'un des 5 sites envisagés dans ce premier appel d'offres se situera au large de Saint-Nazaire.

Cette tranche de 3 000 MW n'est que la première phase d'un programme 2 fois plus important promis dans le cadre du Grenelle de l'environnement. L'idée est de produire 3,5 % de la consommation française d'électricité grâce à des éoliennes en mer à l'horizon de 2020. A ce jour, la France ne dispose d'aucune installation offshore en fonctionnement.

L'éolien off-shore, c'est pour vous

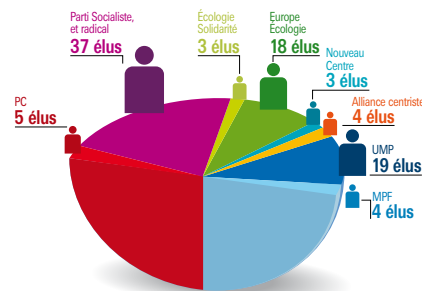
«Notre objectif est de faire émerger une filière nationale performante pour construire ces moyens de production éoliens offshore et également se projeter à l'export», a indiqué le chef de l'Etat, précisant qu'une enveloppe de 100 millions d'€ «accompa-

gnera le développement de cette filière», permettant la création de «10 000 emplois».

Lors de son discours, le chef de l'Etat a incité les chantiers navals STX à «se positionner» sur ce marché des éoliennes off-shore, soulignant ses compétences en matière de «navires d'installation d'éoliennes», de «structures» ou de «grands composants métalliques».

«L'éolien off-shore, c'est pour vous», a-t-il lancé aux centaines de salariés rassemblés dans le hangar à hélicoptères du futur Dixmude, «et on vous aidera à la fois en tant qu'Etat et en tant qu'actionnaire». C'est la cinquième fois que Nicolas Sarkozy visitait les ex-Chantiers de l'Atlantique. Cette fois pour signer l'accord entre la France et la Russie pour la construction de quatre bâtiments de projection et de commandement, sur le modèle du Dixmude, en présence du vice-Premier ministre russe. Cette commande représentera «pour les industriels français DCNS et STX France, l'équivalent de 5 millions d'heures de travail ou 1 000 personnes pendant quatre ans, en majorité à Saint-Nazaire».

CONTACT : 02 28 20 61 10
ump@paysdelaloire.fr



Groupe Mouvement pour la France

15 000 € : c'est le montant - sur un budget régional de 1,4 milliard d'€ - consacré en 2011 au réseau routier. Et encore... c'est une dépense de communication pour sécuriser les passages à niveaux !

15 000 € : c'est donc toute l'ambition routière de la Région pour désenclaver notre territoire. Pendant ce temps, plusieurs millions d'€ vont au volet ferroviaire, correspondant essentiellement à la desserte nantaise. Désolés, M. Auxiette, tous les Ligériens n'habitent pas dans l'agglomération nantaise.

CONTACT : 02 28 20 61 10 - mpf@paysdelaloire.fr



Groupe Nouveau Centre Groupe Alliance centriste

1 Abstention, 2 Amendements

Rassemblés, les 7 élus du Centre se sont abstenus sur le budget 2011. Positif en matière de recherche, de développement ferroviaire (lignes Nantes-Chateaubriant...) et de formation professionnelle, ce budget marque de nettes insuffisances (apprentissage, agriculture, tourisme). Les nouveaux contrats de territoires vont se complexifier et les petites communes rurales perdent 2 millions d'euros du Fonds Régional de Solidarité. Nous attendions un budget d'équité, d'ouverture et de solidarité.

Force de proposition, l'Alliance Centriste, soutenue par le Nouveau Centre, a obtenu deux amendements : pour mieux indemniser les abonnés du TER victimes de retards, et pour mettre en place un Schéma Régional de la Culture.

CONTACTS : 02 28 20 61 12 - nouveaucentre@paysdelaloire.fr
02 28 20 64 69 - alliancecentriste@paysdelaloire.fr



Groupe Écologie solidarité

« La culpabilisation des citoyens concernant les émissions de gaz à effet de serre n'est pas une solution dans la lutte contre le changement climatique. Transport collectif efficace, plus rapide et moins cher que la voiture : voilà la solution. La majorité régionale s'y emploie par un budget 2011 offensif sur ces questions. »

CONTACT : 02 28 20 61 37
ecologiesolidarite@paysdelaloire.fr



Groupe des élus communistes

Une réforme néfaste au pouvoir citoyen

La réforme territoriale adoptée fin 2010 est un recul démocratique. Après avoir dénoncé le « mille feuilles », elle rajoute en fait un échelon qui n'existait pas auparavant : la Métropole. La disparition de nombreuses communes et des départements est programmée. Cette loi diminue le nombre d'élus locaux au contact des citoyens, re-centralise les pouvoirs aux mains de l'état via les préfets, et s'accompagne d'une perte d'autonomie financière et d'action des collectivités territoriales.

CONTACT : 02 28 20 61 07
groupe.communiste@paysdelaloire.fr

En application de la loi « Démocratie de proximité » du 27 février 2002, le magazine des Pays de la Loire propose à chaque groupe politique un espace rédactionnel proportionnel au nombre d'élus qui le constituent. Les modalités de réalisation de cette rubrique ont été adoptées par le conseil régional, réuni en séance plénière.



Groupe Socialiste et Radical

Budget régional 2011 : des trains d'avance

Le Budget Primitif 2011 a été adopté fin janvier avec toutes les voix des élus des groupes « Socialiste et radical », « Europe Ecologie - Les Verts », « Communiste » et « Ecologie Solidarité ». À noter : l'abstention des élus de l'Alliance centriste et du Nouveau centre. Seul le groupe UMP a voté contre.

Pack autonomie pour les jeunes, équipement informatique pour les lycéens et apprentis en difficulté, séjour éducatif d'une semaine en Europe, lancement d'un Gérontopôle, nouvelle génération de Contrats régionaux pour les territoires, appel à projet contre les algues vertes... ce budget comporte **près de 20 nouvelles mesures** et met particulièrement en avant les **investissements dans le domaine des transports, qui sont doublés**.

Il est important d'expliquer ce que recouvre concrètement ce doublement et de montrer en quoi ce niveau d'investissement historique **est utile au territoire régional et aux Ligériens. Notre politique en matière de transports est cohérente.**

Tous les investissements proposés s'inscrivent dans une démarche globale qui entend contribuer au **développement économique de l'ensemble du territoire**, notamment en participant

à son désenclavement et en respectant l'environnement.

Ces investissements se font dans les infrastructures ferroviaires à hauteur de 132 millions d'euros, au profit de la **Grande Vitesse, avec la LGV Bretagne-Pays de la Loire et son corollaire indispensable, la « Virgule de Sablé »** qui permet des gains de temps considérables : plus d'une heure entre Rennes et Angers et entre Laval et Nantes, et 45 mn entre Angers et Laval ! Au profit aussi du lancement des études pour renforcer l'axe Nantes-Bordeaux et créer la future liaison directe Nantes-Rennes, ou encore de **nouvelles dessertes** pour contribuer à atteindre notre objectif d'augmentation de 30 % de l'offre ferroviaire.

Ce sont là des paris mais, au final, ce sont des paris gagnants pour notre Région, pour les Ligériens, **et pour l'ensemble de ses territoires, urbains ou ruraux.**

N'oublions pas qu'au bout du compte, quand on parle d'attractivité et de compétitivité, c'est aussi du maintien et du développement de nos emplois que nous parlons.

Ces investissements, nous les affectons également dans l'**intermodalité**. Autre pari gagnant à la fois pour l'environnement et pour le cadre de vie. Nous le savons, **le développement des transports en commun est une condition sine qua non de la réduction de notre empreinte carbone**. Quand nous renforçons notre effort sur la modernisation du parc de matériel

roulant, lorsque nous développons un « plan vélo » ambitieux au niveau des principales gares ligériennes, nous contribuons, de manière globale, à améliorer les conditions de vie de nos concitoyens et à protéger notre planète.

Enfin, ces investissements, nous les inscrivons dans des objectifs de solidarité : nous proposons une offre de transport qui ne laisse personne sur les quais. Ce haut niveau d'investissement s'articule avec un effort conséquent sur la **tarification à vocation sociale**. Cela correspond aux valeurs de gauche que nous défendons.

Vous le voyez, point d'incohérence dans la politique de transport que nous poursuivons mais, au contraire, une architecture solide reposant sur 3 piliers :

- Augmentation de l'offre de transport collectif pour l'aménagement et le développement de notre territoire.
- Renforcement de l'intermodalité pour que ce développement ne se fasse pas au détriment de notre environnement et de notre cadre de vie.

• Objectifs de solidarité pour que l'ensemble de ces actions profitent à tous.

Nous sommes là dans la déclinaison de notre programme électoral et dans le respect des engagements pris devant vous.

CONTACT : 02 28 20 61 20
groupe.ps@paysdelaloire.fr



Groupe Europe Écologie - Les Verts

BUDGET 2011 : les écologistes cohérents et responsables

L'assemblée a voté le premier budget de la mandature fixant le cap de la majorité. Malgré un contexte budgétaire contraignant, la Région maintient son investissement et engage de nouvelles mesures portées par les écologistes : rénovation thermique des lycées, politique énergétique du 3X30, métiers de demain, éco-filières, logement, lutte contre les discriminations, lutte contre les paradis fiscaux.

Ce budget a des insuffisances auxquelles nous serons attentifs. Agriculture, conditionnalité sociale et écologique des aides aux entreprises. Nous serons vigilants au maintien de l'énergie impulsée par ce BP pour que soient durablement initiés les changements nécessaires. La Région doit participer à la transformation écologique et sociale de notre société, seule issue à la crise profonde que nous traversons.

Enfin, grande satisfaction : le retrait du rapport lié à Notre-Dame-des-Landes. Du coup et compte-tenu des avancées en termes de transport

public, multi-modalité, politique vélo, Europe Écologie - Les Verts a voté les rapports Transports à l'exception du 19, intégrant une étude de liaison rapide Nantes-Rennes via Notre-Dame-des-Landes, qui va à l'encontre des priorités qui sont les nôtres en matière d'aménagement du territoire. Nous continuerons à lutter avec détermination contre ce nouvel aéroport passériste, inutile et coûteux.

CONTACT : 02 28 20 61 24
europe-ecologie@paysdelaloire.fr