

OUVERTURE
RENTÉE
2021

LE LYCÉE de Saint-Gilles Croix de Vie



© Région Pays de la Loire / A. Monié - Les beaux matins

UN LYCÉE

**INNOVANT ET DURABLE,
ANCRÉ SUR SON TERRITOIRE**

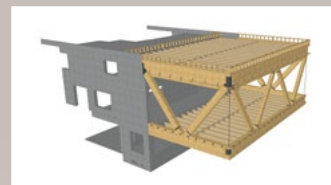
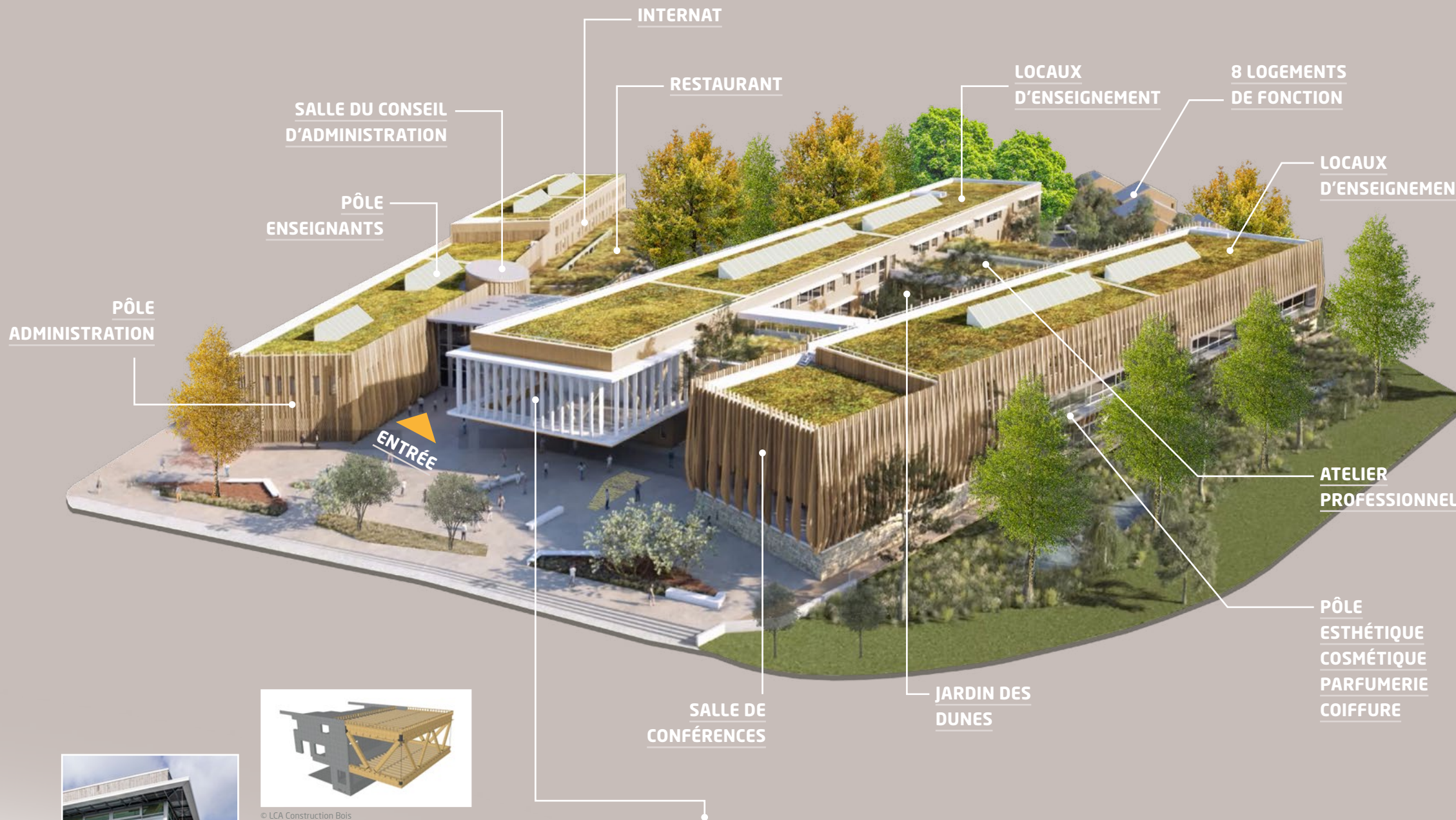


Le lycée public polyvalent du Pays de Saint-Gilles Croix de Vie, construit et financé par la Région des Pays de la Loire, accueille ses premiers élèves dès septembre 2021. 270 élèves de classe de Seconde et de 1^{re} année de CAP font cette année leur rentrée dans cet établissement d'enseignement général, technologique et professionnel d'une capacité d'accueil de 900 places et de 80 places en internat, qui allie une démarche environnementale ambitieuse et une ouverture sur son territoire.

- Pensé comme un lieu d'apprentissages, de vie et d'échanges, ce lycée 4.0 propose un environnement de travail orienté vers de nouvelles pratiques pédagogiques par l'intégration du numérique et d'espaces communs conviviaux ;
- La démarche durable certifiée fait partie intégrante de ce projet qui illustre l'exigence régionale en matière d'éco-construction ;
- L'internat, pensé pour veiller au confort et au respect de l'intimité des élèves, a reçu le label « Internat d'excellence » décerné par le ministère de l'Éducation nationale, de la jeunesse et des sports ;
- Un atelier vitré de 1300 m² destiné aux formations professionnelles, composé de 4 plateaux techniques, permet de favoriser les échanges pédagogiques et de mutualiser les équipements ;
- Conçu pour évoluer, le lycée pourra étendre sa capacité d'accueil à 1100 élèves et 120 places en internat.



© Région Pays de la Loire / A. Monié - Les beaux matins



© LCA Construction Bois

**LE CDI SUSPENDU,
UNE PROUESSE
TECHNIQUE**

Le porte-à-faux de 10m de projection et 18m de façade

UN CDI SUSPENDU

Le centre de connaissances et de culture (3C) du lycée de 258 m², construit en structure bois et entièrement vitré, est en grande partie suspendu en porte-à-faux au-dessus du parvis. À l'intérieur, il est aménagé pour assurer confort acoustique et visuel. Le 3C s'intègre dans le projet architectural qui s'appuie sur l'identité maritime forte du territoire avec trois bâtiments figurant trois vaisseaux carénés de bois.

ÉQUIPEMENTS NUMÉRIQUES ET DISTRIBUTION D'ORDINATEURS FOURNIS PAR LA RÉGION

Pour la rentrée 2021, la Région des Pays de la Loire fournit 48 000 ordinateurs portables à tous les élèves de classe de Seconde et de 1^{re} année de CAP. Dès la rentrée, 270 ordinateurs seront remis aux élèves du lycée du Pays de Saint-Gilles Croix de Vie qui bénéficie, par ailleurs, d'équipements numériques dernière génération : internet très haut débit via la fibre, couverture wifi complète, 220 ordinateurs fixes, 57 vidéoprojecteurs laser.

SOBRIÉTÉ ET HAUTES EXIGENCES ENVIRONNEMENTALES

Répondant à une forte ambition environnementale de la Région, le lycée du Pays de Saint-Gilles Croix de Vie est bâti dans le respect des certifications : norme NF HQE Bâtiment tertiaire niveau Très bon, certification Effinergie + et bâtiment biosourcé de niveau 1, soit 18 kg de matériaux biosourcés* au m². Le projet a été conçu en vue d'une grande simplicité dans le fonctionnement, l'entretien et la maintenance, et guidé par la volonté de limiter les consommations énergétiques et l'empreinte carbone (label E2C1, soit 20% d'amélioration par rapport à la réglementation).

DES ÉQUIPEMENTS À DISPOSITION DU TERRITOIRE

La construction du lycée, implanté dans le secteur des Vergers d'Éole, a donné lieu à une concertation engagée avec les collectivités, les habitants et les futurs usagers pour apporter la meilleure réponse à leurs besoins de formation, de transports scolaires et d'équipements annexes.

La salle de restauration et la salle de conférences de 206 places assises et gradins télescopiques, pourront être mises à disposition des associations et collectivités locales en dehors des périodes scolaires, ainsi que l'internat, pour répondre à des besoins d'hébergement saisonniers.

* biosourcé : issu de matière végétale ou animale

© Région Pays de la Loire / A. Monié - Les beaux matins



© Région Pays de la Loire / A. Monié - Les beaux matins



