

CHOISIR MON MÉTIER

LES MÉTIERS DES TRANSPORTS ROUTIERS ET DE LA LOGISTIQUE EN PAYS DE LA LOIRE



L'ORIENTATION
EN RÉGION
DES PAYS DE LA LOIRE

Région
PAYS
de la
LOIRE

QUELQUES CHIFFRES

EN PAYS DE LA LOIRE

TRANSPORT ET LOGISTIQUE

74 679 salariés (31 décembre 2019)

TRANSPORT ROUTIER DE MARCHANDISES

32 000 salariés dans **2 145** entreprises

Chiffres 2019, DREAL & rapport régional de l'Observatoire prospectif des métiers et des qualifications dans le transport et la logistique

TRANSPORT ROUTIER DE VOYAGEURS

12 500 salariés

LOGISTIQUE

5^e pourvoyeur d'emplois de la région

Campus des métiers et des qualifications Auto-mobilités

Ce campus a pour vocation de rendre plus attractive la filière automobile, en améliorant l'excellence des formations et en renforçant le lien entre entreprises et établissements de formation.

Le transport routier – des voyageurs et des marchandises – et la logistique représentent un secteur important. Ce dernier a dû s'adapter à la révolution numérique, au e-commerce, à l'internationalisation, tout en conservant un grand choix de métiers, à différents niveaux de formations.



TRANSPORT DE VOYAGEURS

Les déplacements en bus, cars ou ambulances sont autant de services qui font appel à des compétences d'organisation, d'accueil et de conduite. Les professionnels de ce domaine s'engagent pour des déplacements sûrs, confortables et réguliers, qu'il s'agisse de citoyens, de scolaires, de touristes ou de personnes malades.



TRANSPORT DE MARCHANDISES

Planifier et assurer l'acheminement de marchandises dans les meilleurs délais, des fournisseurs aux clients, nécessitent la mobilisation de nombreuses compétences. Cela se traduit sur la route par la circulation d'une grande variété de véhicules, selon le type de marchandises et les distances à parcourir : du semi-remorque au vélo cargo qui sillonne les centres-villes difficiles d'accès.



LOGISTIQUE

La logistique d'entreposage consiste à stocker des produits dans les meilleures conditions et aussi longtemps que nécessaire : une activité qui permet aux entreprises de proposer un service de qualité. Cela couvre des activités aussi diverses que la gestion des stocks, la manutention, la préparation de commandes, le conditionnement de produits ou l'expédition.

UN TRANSPORT PLUS ÉCOLOGIQUE

Le dispositif Objectif CO2 du programme EVE* accompagne les entreprises pour agir durablement sur leur impact environnemental et valorise leur performance énergétique. Après la conversion de camions et cars au GNV (gaz naturel) et bio-GNV (produit à partir de déchets organiques), une nouvelle ère se profile avec l'arrivée des véhicules roulant à l'hydrogène qui ne rejettent que des gouttelettes d'eau.

*Engagements volontaires pour l'environnement (porté par l'ADEME)



Gladys, conductrice en transport de marchandises

Cette jeune femme découvre chaque matin sa feuille de route pour la journée. « C'est loin d'être la routine, ça change tout le temps. Dans ce métier, j'aime avant tout la conduite, l'autonomie que l'on peut avoir et le contact avec les clients. Il faut être attentif à ce que nous faisons mais aussi aux autres ». Avec l'informatique embarquée de son camion, elle est connectée en temps réel avec l'exploitation, ce qui est notamment rassurant en cas de problème.

DES MÉTIERS



TRANSPORT DE PERSONNES

■ AMBULANCIER

Il transporte malades, personnes blessées, âgées ou en situation de handicap vers des structures médicales. Veillant au bien-être de son passager, il respecte les consignes émises par les professionnels de santé.

■ CONDUCTEUR ROUTIER DE VOYAGEURS

Il amène sa clientèle de tout âge (enfant, adulte, senior) quelle que soit sa destination, selon des règles de sécurité et de ponctualité.

■ MÉCANICIEN EN VÉHICULES INDUSTRIELS

Sous la direction du chef d'atelier, ce technicien entretient et répare les véhicules de l'entreprise. Il est amené à réaliser des essais sur route ou aller dépanner un bus immobilisé.

■ RESPONSABLE D'EXPLOITATION

Ce manager organise les plannings, s'assure des moyens matériels, veille au respect des règles de sécurité et assure le suivi budgétaire. Il est le garant de la continuité, la qualité et la sécurité de service.

TOUS LES MÉTIERS SONT MIXTES !



TRANSPORT DE MARCHANDISES

■ CONDUCTEUR ROUTIER DE MARCHANDISES

Il enlève, transporte et livre des marchandises (du régional à l'international). Polyvalent, il doit être capable de réparer des pannes simples sur son camion.

■ RESPONSABLE DE PARC DE VÉHICULES

Il planifie les opérations de réparation et d'entretien, veille aux commandes (pièces, etc.), sélectionne les fournisseurs, et contrôle la conformité des véhicules.

■ CHEF D'AGENCE DE TRANSPORT MARCHANDISE

Il gère l'agence en organisant et pilotant des solutions de transport. Il manage les équipes, établit une stratégie commerciale afin d'atteindre ses objectifs.



LOGISTIQUE

■ PRÉPARATEUR DE COMMANDES

À partir de documents, il rassemble et conditionne une liste de produits. Pour leur collecte, il peut se servir d'un diable, d'un chariot manuel ou élévateur.

■ RESPONSABLE D'ENTREPÔT

Il gère le stockage des produits et veille à leur accès facilité. Il supervise toutes les opérations (réception, contrôle, stockage, transfert) en encadrant ses équipes.

■ RESPONSABLE DU DÉVELOPPEMENT LOGISTIQUE

Il travaille sur l'amélioration des flux de marchandises et d'informations, entre les différents acteurs de la chaîne logistique. Pour cela, il met en place des solutions techniques et anime les équipes.

DES QUESTIONS ?

« CONDUCTEUR ROUTIER : CAP OU BAC PRO ? »

Ces deux diplômes permettent d'exercer le métier. Cependant, le bac pro apporte plus de connaissances favorisant l'autonomie et la prise d'initiatives, par exemple dans le choix d'itinéraires ou la gestion d'imprévus. De plus, grâce à un enseignement plus soutenu en langues étrangères, le travail à l'international est facilité sur le plan de la communication.

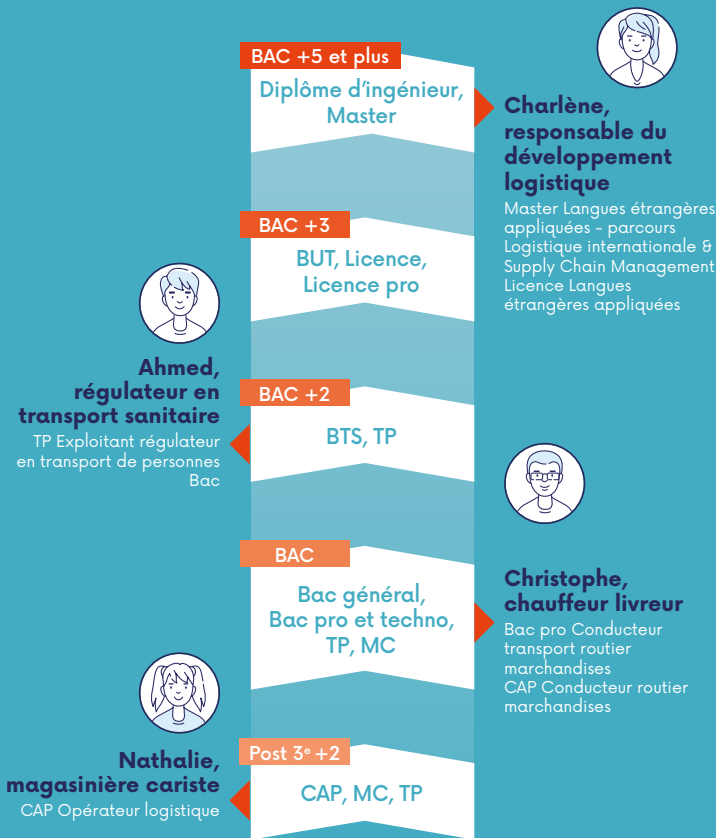
« LOGISTIQUE VS SUPPLY CHAIN MANAGEMENT (SCM) ? »

La logistique représente les étapes nécessaires afin d'acheminer un produit au client : préparation de commandes, transport, manutention, gestion des stocks, ou pilotage des opérations. Le SCM vise à optimiser l'ensemble des ressources et techniques, afin d'estimer au plus juste les besoins, les disponibilités, les capacités et synchroniser au mieux les éléments de la chaîne globale.

« LE TRANSPORT, UN MONDE MASCULIN ? »

Si, en effet, on semble apercevoir plus souvent des hommes au volant des camions, les femmes sont pourtant bien présentes dans ce secteur. En logistique, en exploitation, et de plus en plus aux commandes de poids lourds ou de véhicules utilitaires légers, les femmes interviennent à toutes les étapes de la chaîne transport-logistique.

DES PARCOURS



DES FORMATIONS EN PAYS DE LA LOIRE

■ Affréteur

NIVEAU BAC +2

BTS Gestion des transports et logistique associée

NIVEAU BAC +3

BUT Gestion logistique et transport
Licence pro mention Logistique et transports internationaux

■ Agent d'exploitation

NIVEAU BAC

Bac pro Organisation de transport de marchandises

NIVEAU BAC +2

BTS Gestion des transports et logistique associée

■ Ambulancier

NIVEAU CAP

Diplôme d'État d'ambulancier

■ Conducteur routier de marchandises

NIVEAU CAP

CAP Conducteur routier marchandises

NIVEAU BAC

Bac pro Conducteur transport routier marchandises

■ Conducteur routier de voyageurs

MINIMUM CAP requis

TP Conducteur de transport en commun sur route (formation adulte)

■ Magasinier cariste

NIVEAU CAP

CAP Opérateur logistique

NIVEAU BAC

Bac pro Logistique

■ Mécanicien en véhicules industriels

NIVEAU CAP

CAP Maintenance des véhicules option B : véhicules de transport routier

NIVEAU BAC

Bac pro Maintenance des véhicules option B : véhicules de transport routier

■ Préparateur de commandes

NIVEAU CAP

CAP Opérateur logistique

NIVEAU BAC

Bac pro Logistique

■ Régulateur en transports sanitaires

NIVEAU BAC +2

BTS Gestion des transports et logistique associée

■ Responsable d'entrepôt

NIVEAU BAC +3

BUT Gestion logistique et transport

■ Responsable d'exploitation en transport routier de voyageurs

NIVEAU BAC +2

BTS Gestion des transports et logistique associée

NIVEAU BAC +3

BUT Gestion logistique et transport

■ Responsable logistique

NIVEAU BAC +2

BTS Gestion des transports et logistique associée

NIVEAU BAC +3

BUT Gestion logistique et transport

■ Responsable de parc de véhicules

NIVEAU BAC

Bac pro Maintenance des véhicules option B : véhicules de transport routier

NIVEAU BAC +2

BTS Maintenance des véhicules option B : véhicules de transport routier

■ Responsable du développement logistique

NIVEAU BAC +3

Licence pro mention Logistique et transports internationaux

NIVEAU BAC +5

Master of science in Supply chain and purchasing management

POUR ALLER + LOIN

■ Découvrez le nouveau site de l'orientation en région des Pays de la Loire sur choisirmonmetier-paysdelaloire.fr

■ Découvrez le site choisis-ton-avenir.com

■ Visualisez votre futur métier en 3D dans **l'Orientibus**, qui sillonne les routes des Pays de la Loire



PEFC
10-31-1821



Agence pour
le recyclage des
papiers avec
la Région des
Pays de la Loire
et Ecofolio.

Production éditoriale élaborée dans le cadre d'un partenariat entre la délégation régionale de l'ONISEP et la Région des Pays de la Loire – Mars 2022 – © Photo de couverture : Getty Images

