

Montaigu : les élèves du lycée Léonard de Vinci plantent leur nouvelle salle de classe

Une micro-forêt de 3 000 arbres natifs a vu le jour ce 30 novembre au lycée Léonard de Vinci de Montaigu. En plus de jouer son rôle de corridor écologique, ce petit poumon vert abritera des classes dans l'agora nichée en son cœur. Ce projet participatif a été conçu et orchestré par l'association MiniBigForest, accompagnée des éco-délégués et de l'équipe pédagogique du lycée. Il a également reçu le soutien de la Région des Pays de la Loire et d'entreprises mécènes : la fondation PROMAN, FAGUO, DomeSolar, la fondation LDLC et la Fabrique à Sachets.

« La plantation de plus de 3000 arbres au lycée Léonard de Vinci, soutenue par la Région à hauteur de 15 477 €, illustre notre volonté de déployer des solutions pour accélérer la transition énergétique de nos lycées et lutter contre le réchauffement climatique. Grâce à l'engagement des équipes éducatives et des élèves, qui sont au cœur du projet, et avec l'appui de MiniBigForest, nous expérimentons la végétalisation de six lycées volontaires par la plantation de mini forêts d'ici fin 2023, plus de 7 700 arbres ont déjà été plantés. Cette 1^{re} étape pourra être suivie d'un déploiement à plus grande échelle si les expérimentations s'avèrent concluantes » souligne Sandra Impériale, vice-présidente de la Région des Pays de la Loire en charge des lycées.

Comme Léonard de Vinci avant eux, les élèves du lycée montaigusien du même nom ont tour à tour été artistes, urbanistes, botanistes et ingénieurs à travers la conception, la plantation et le futur entretien d'une micro-forêt au cœur de leur établissement scolaire. Pour les accompagner sur le projet, l'équipe pédagogique et les éco-délégués ont fait appel à MiniBigForest, une association nantaise qui renature les villes et les écoles depuis 2018 en y plantant des micro-forêts urbaines à haut potentiel de biodiversité, de végétalisation et de lien social.



Projection à 5 ans de la micro-forêt, vue aérienne ©Evode LIZÉ

Contacts Presse :

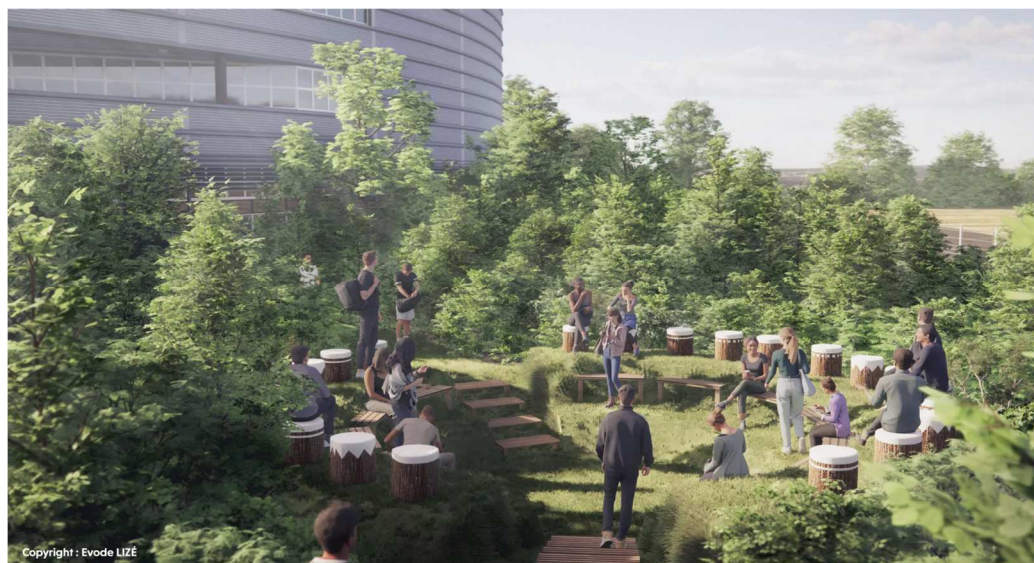
Christelle JOUSSET
Région des Pays de la Loire
06 07 97 86 10
christelle.jousset@paysdelaloire.fr

Jim BOUCHET
Co-Fondateur, MiniBigForest
07 82 76 38 84
minibig@minibigforest.com

La Forêt de Léonard est composée de 3 000 jeunes arbres issus d'essences locales spontanées, qui ont été plantés par près de 280 élèves, bénévoles MiniBigForest et salariés des entreprises mécènes ces 30 novembre et 1^{er} décembre dernier. Située sur une ancienne parcelle de pelouse rase de 2 500 m², elle fait désormais le pont entre le CDI et les grandes parcelles agricoles et les haies éparses qui bordent le lycée.

Une micro-forêt pensée comme un refuge.

Chênes sessiles, alisiers, noisetiers, bourdaines, poiriers... Ce petit boisement dense et diversifié jouera bientôt son rôle de corridor écologique, réintroduisant la biodiversité dans un environnement contraint. Le travail d'amendement et de décompactage effectué en amont par l'association a également permis de régénérer le sol sec de la parcelle. En plus de devenir un refuge faunistique et floristique, la Forêt de Léonard apportera ombre et fraîcheur aux lycéens. Quant à l'agora créée en son cœur, elle servira de coin lecture ressourçant, de salle de classe ou d'espace privilégié pour réaliser des relevés écologiques.



Projection à 5 ans de la micro-forêt, zoom sur l'agora ©Evode LIZÉ

MiniBigForest renature les villes et les écoles depuis 2018 en plantant des micro-forêts urbaines à haut potentiel de biodiversité, de végétalisation et de lien social.

Les micro-forêts sont plantées selon la méthode **Miyawaki avec les citoyens de tous âges dans les espaces urbains (villes, établissements scolaires ou de santé...)** et sont constituées d'une trentaine d'essences locales. Elles permettent de réintroduire de mini-écosystèmes multi-strates riches en équilibres et en dynamiques écologiques.

Contacts Presse :

Christelle JOUSSET
Région des Pays de la Loire
06 07 97 86 10
christelle.jousset@paysdelaloire.fr

Jim BOUCHET
Co-Fondateur, MiniBigForest
07 82 76 38 84
minibig@minibigforest.com