

3 AMBITIONS

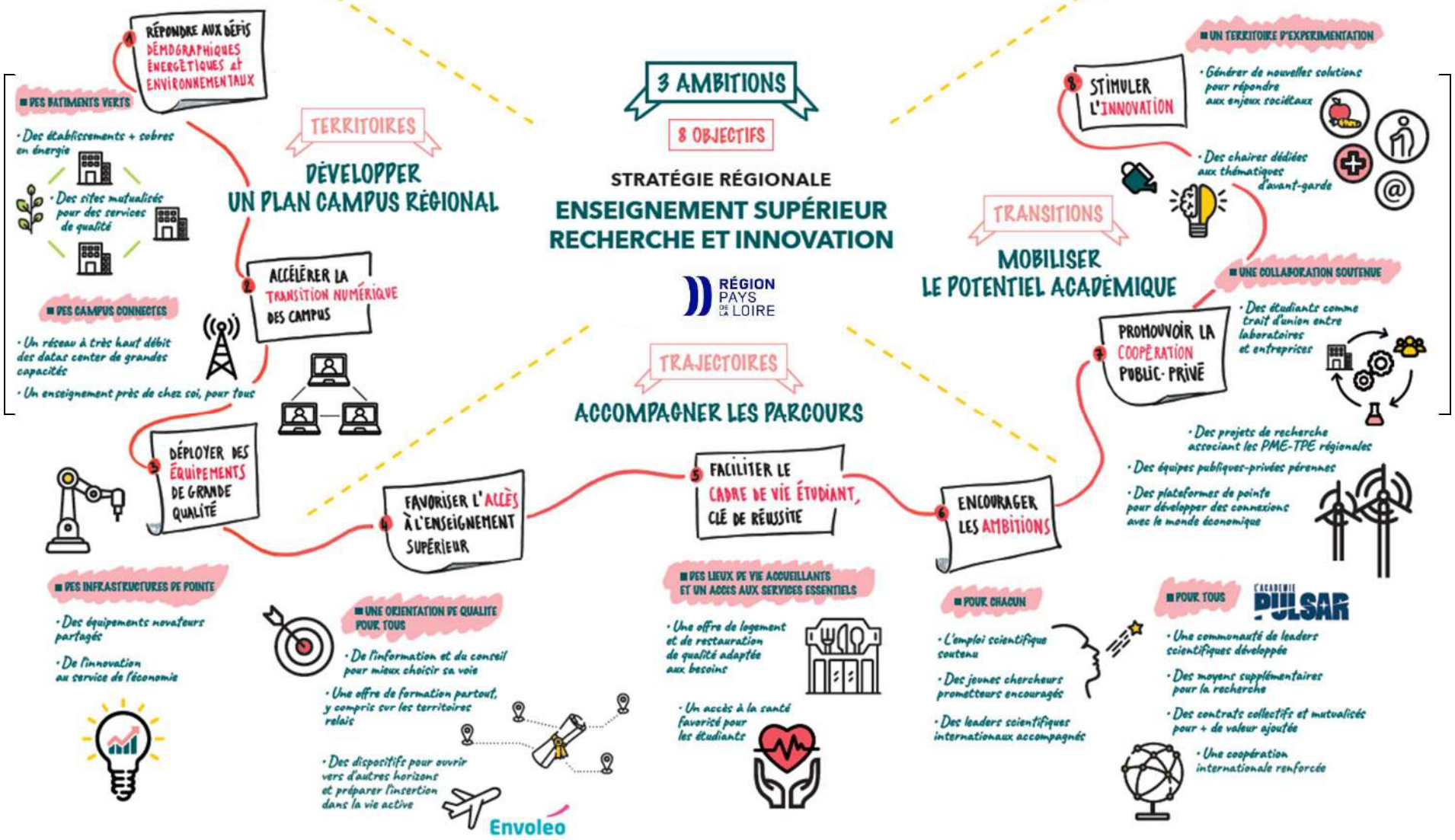
8 OBJECTIFS

STRATÉGIE RÉGIONALE ENSEIGNEMENT SUPÉRIEUR RECHERCHE ET INNOVATION



TRAJECTOIRES

ACCOMPAGNER LES PARCOURS



RÉPONDRE AUX DÉFIS DÉMOGRAPHIQUES ÉNERGÉTIQUES ET ENVIRONNEMENTAUX

DES BÂTIMENTS VERTS

- Des établissements + sobres en énergie
- Des sites mutualisés pour des services de qualité

TERRITOIRES

DÉVELOPPER UN PLAN CAMPUS RÉGIONAL

ACCÉLÉRER LA TRANSITION NUMÉRIQUE DES CAMPUS

DES CAMPUS CONNECTÉS

- Un réseau à très haut débit des données center de grandes capacités
- Un enseignement près de chez soi, pour tous

DÉPLOYER DES ÉQUIPEMENTS DE GRANDE QUALITÉ

DES INFRASTRUCTURES DE POINTE

- Des équipements novateurs partagés
- De l'innovation au service de l'économie

UNE ORIENTATION DE QUALITÉ POUR TOUS

- De l'information et du conseil pour mieux choisir sa voie
- Une offre de formation partout, y compris sur les territoires relais
- Des dispositifs pour ouvrir vers d'autres horizons et préparer l'insertion dans la vie active



8 OBJECTIFS

3 AMBITIONS

1 STIMULER L'INNOVATION

UN TERRITOIRE D'EXPERIMENTATION

- Générer de nouvelles solutions pour répondre aux enjeux sociétaux

- Des chaires dédiées aux thématiques d'avant-garde

TRANSITIONS

MOBILISER LE POTENTIEL ACADÉMIQUE

UNE COLLABORATION SOUTENUE

- Des étudiants comme trait d'union entre laboratoires et entreprises

7 PROMOUVOIR LA COOPÉRATION PUBLIC-PRIVÉ

- Des projets de recherche associant les PME-TPE régionales
- Des équipes publiques-privées pérennes
- Des plateformes de pointe pour développer des connexions avec le monde économique

5 FACILITER LE CADRE DE VIE ÉTUDIANT, CLÉ DE RÉUSSITE

DES LIEUX DE VIE ACCUEILLANTS ET UN ACCÈS AUX SERVICES ESSENTIELS

- Une offre de logement et de restauration de qualité adaptée aux besoins

- Un accès à la santé favorisé pour les étudiants

6 ENCOURAGER LES AMBITIONS

POUR CHACUN

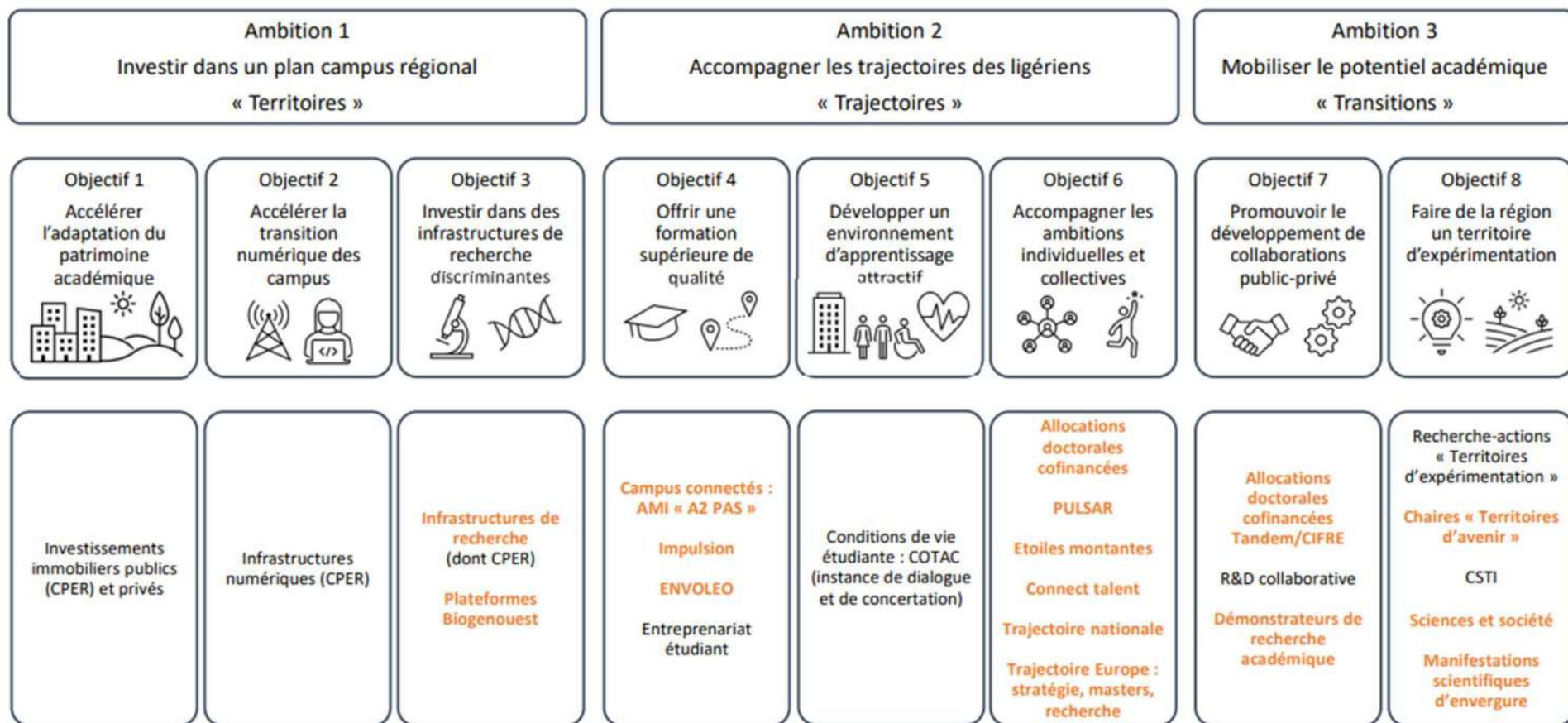
- L'emploi scientifique soutenu
- Des jeunes chercheurs prometteurs encouragés
- Des leaders scientifiques internationaux accompagnés

POUR TOUS

- Une communauté de leaders scientifiques développée
- Des moyens supplémentaires pour la recherche
- Des contrats collectifs et mutualisés pour + de valeur ajoutée
- Une coopération internationale renforcée



Le soutien régional à l'Enseignement Supérieur, à la Recherche et à l'Innovation



Les dispositifs mentionnés dans le calendrier sont matérialisés en orangé gras

CALENDRIER DES DISPOSITIFS RÉGIONAUX ENSEIGNEMENT SUPÉRIEUR, RECHERCHE & INNOVATION (ESRI) - ANNEE 2024



AMBITIONS	DISPOSITIFS	DATE D'OUVERTURE DU DÉPÔT DES DOSSIERS	DATE LIMITE DE DÉPÔT DES DOSSIERS	DATE DE DÉCISION DE LA COMMISSION PERMANENTE
1 - TERRITOIRES	Soutien aux infrastructures de recherche Lien vers dispositif	Lundi 15 avril	Vendredi 17 mai	NOVEMBRE 2024
	Soutien aux plateformes du réseau Biogenouest Lien vers le site du réseau	Ouverture de la campagne par Biogenouest : Mercredi 06 février 2023	Soumission finale des demandes de financements Régions : 9 juin 2023 à midi Application de la politique régionale et sélection : 5 octobre 2023 Validation des demandes budgétaires Régions par le Conseil de groupement : 29 novembre 2023	FEVRIER 2024
2 - TRAJECTOIRES	Allocations doctorales cofinancées Lien vers le dispositif Pour le volet thèse tandem : lien vers la vidéo illustrative	Lundi 11 mars	Vendredi 12 avril	JUILLET 2024
	PULSAR Lien vers le dispositif	Mercredi 6 décembre 2023	Vendredi 19 janvier	MAI 2024
	Etoiles Montantes Lien vers le dispositif	Lundi 15 avril 2024	Vendredi 17 mai	NOVEMBRE 2024
	CONNECT TALENT Lien vers le dispositif	Ouvert en continu	Deux relèves annuelles : Vendredi 29 mars Vendredi 27 septembre	NOVEMBRE 2024 MAI 2025

	<p>Campus Connectés « A 2 PAS » Lien vers le dispositif</p>	Ouvert en continu	Ouvert en continu	JUILLET 2024 NOVEMBRE 2024
	<p>Trajectoire Nationale de la recherche ligérienne Lien vers le dispositif</p>	Suivant publication des résultats des appels auxquels s'adosse le règlement d'intervention.	<i>Deux relèves annuelles :</i> Vendredi 24 mai Vendredi 15 novembre	SEPTEMBRE 2024 FEVRIER 2025
	<p>Trajectoire Europe – Volet Recherche Lien vers le dispositif</p>	Suivant publication des résultats des appels Horizon Europe/ERASMUS+ auxquels s'adosse le règlement d'intervention.	<i>Deux relèves annuelles</i> Vendredi 24 mai Vendredi 15 décembre	SEPTEMBRE 2024 AVRIL 2025
	<p>Trajectoire Europe Soutien au développement de masters européens et internationaux Lien vers le dispositif</p>	Ouvert en continu	<i>Trois relèves annuelles</i> Jeudi 1 ^{er} février Lundi 29 avril Lundi 3 juin	MAI 2024 SEPTEMBRE 2024 NOVEMBRE 2024
	<p>Trajectoire Europe Soutien à l'élaboration d'une stratégie européenne/internationale Lien vers le dispositif</p>	Ouvert en continu	<i>Trois relèves annuelles</i> Jeudi 1 ^{er} février Lundi 29 avril Lundi 3 juin	MAI 2024 SEPTEMBRE 2024 NOVEMBRE 2024

CALENDRIER DES DISPOSITIFS RÉGIONAUX ENSEIGNEMENT SUPÉRIEUR, RECHERCHE & INNOVATION (ESRI) - ANNEE 2024

3 - TRANSITIONS	Dispositif « Impulsion » - Soutien aux associations étudiantes Lien vers le dispositif	Ouvert en continu	Instruction en continu	MAI 2024 SEPTEMBRE 2024 NOVEMBRE 2024
	Dispositif « Envoléo » - Soutien à la mobilité internationale sortante des étudiants Lien vers le dispositif	Ouvert en continu aux établissements partenaires du dispositif (convention)	Instruction en continu	Décision par arrêté de la Présidente
	Sciences et Société Lien vers le dispositif	Jeudi 1 ^{er} février	Lundi 13 mai	SEPTEMBRE 2024
	Soutien aux manifestations scientifiques Lien vers le dispositif	Ouvert en continu	<i>Deux relèves annuelles :</i> Vendredi 29 mars Vendredi 27 septembre	SEPTEMBRE 2024 FEVRIER 2025
	Chaires régionales d'application Lien vers le dispositif	Ouvert en continu	<i>Deux relèves annuelles :</i> Mardi 2 avril Lundi 30 septembre	SEPTEMBRE 2024 FEVRIER 2025
	Chaire territoire d'avenir <i>(pages en construction)</i>	Ouvert en continu	Vendredi 26 janvier Vendredi 17 mai	SEPTEMBRE 2024 NOVEMBRE 2024
	Territoire d'expérimentation <i>(pages en construction)</i>	Ouvert en continu	<i>A définir</i>	<i>A définir</i>
	Démonstrateurs de recherche académique Lien vers le dispositif	Ouvert en continu	<i>Deux relèves annuelles :</i> Mardi 2 janvier Vendredi 14 juin	SEPTEMBRE 2024 NOVEMBRE 2024

(1) Les liens vers le portail régional des aides ainsi que les trames ou documents nécessaires au dépôt des demandes seront communiqués directement sur le site internet de la Région 1 mois environ avant les dates de dépôt. Vous êtes invités à vous y connecter. Il est rappelé que le dépôt sera à opérer par l'établissement bénéficiaire de la subvention.

(2) Les dépôts sont possibles jusqu'à minuit du jour indiqué sur le présent calendrier.